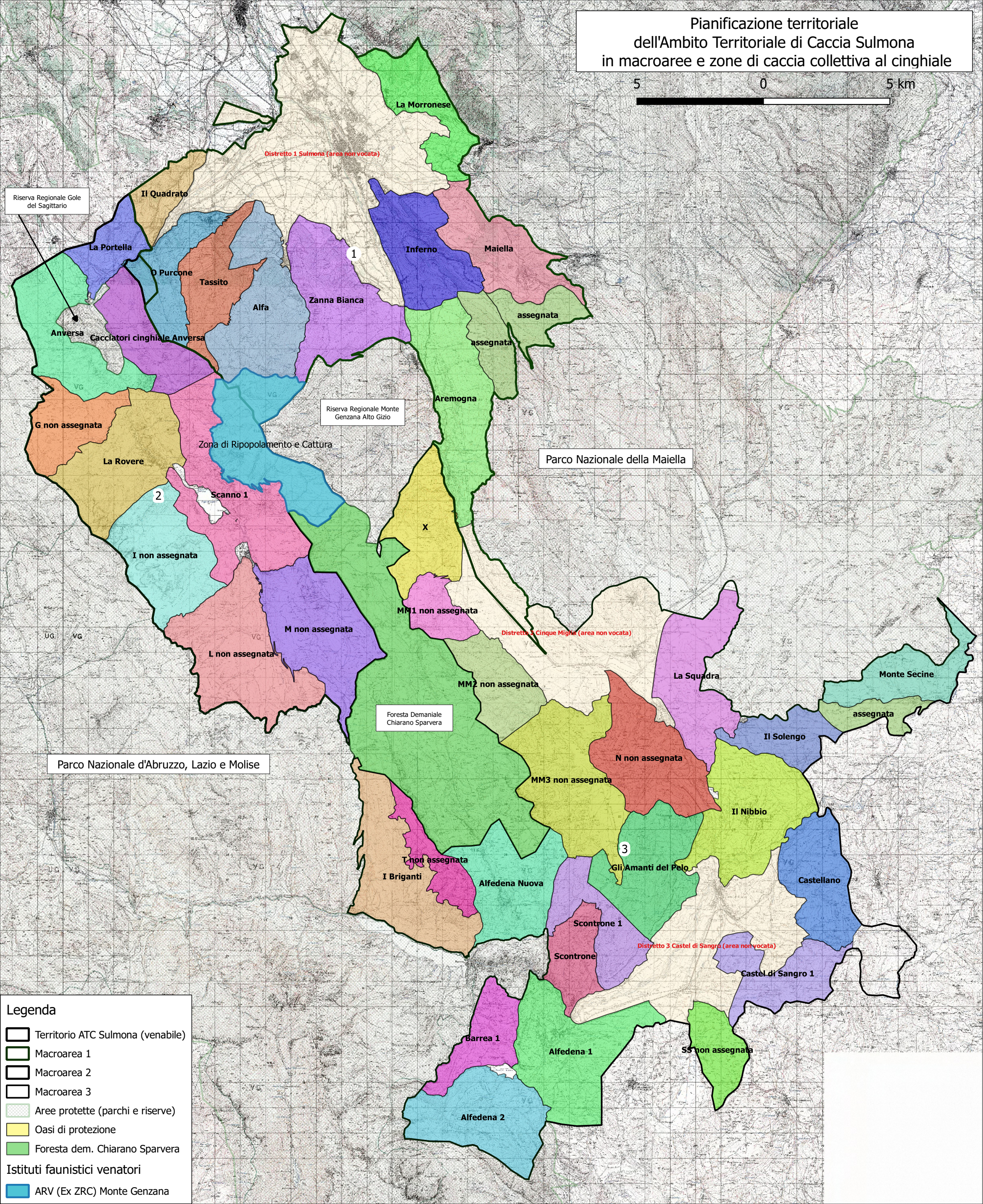


Pianificazione territoriale
 dell'Ambito Territoriale di Caccia Sulmona
 in macroaree e zone di caccia collettiva al cinghiale

5 0 5 km



Riserva Regionale Gole del Sagittario

Distretto 1 Sulmona (area non vocata)

Riserva Regionale Monte Genzana Alto Gizio

Parco Nazionale della Maiella

Parco Nazionale d'Abruzzo, Lazio e Molise

Distretto 3 Cinque Miglia (area non vocata)

Foresta Demaniale Chiarano Sparvera

Distretto 3 Castel di Sangro (area non vocata)

Legenda

- Territorio ATC Sulmona (venabile)
- Macroarea 1
- Macroarea 2
- Macroarea 3
- Aree protette (parchi e riserve)
- Oasi di protezione
- Foresta dem. Chiarano Sparvera

Istituti faunistici venatori

- ARV (Ex ZRC) Monte Genzana